



# 4 CONGRESO

*"Una real transformación digital"*



**¡Juntos tenemos sentido!**



# Ronny Ramirez Garcia

Vicepresidente de Operaciones y Tecnología Banco Cooperativo Coopcentral

- DMA- Doctorado en Administración y dirección de Empresas MBA.
- Maestría en Dirección Estratégica.
- Maestría en Administración.
- Especialización en Dirección Estratégica.
- Administrador de Empresas (CUN).
- Conferencista VIP en Financial Services Technology Week.

Premio País a los Innovadores Financieros en las Américas de Fintech Américas (Oro), con 24 años de experiencia en el sector financiero y entrenamiento avanzado en análisis organizacional e innovación de productos financieros en medios de pago, Banca Digital , integración Fintech, startups, servicio al cliente, proveedores, manejo de grupos de alto rendimiento.



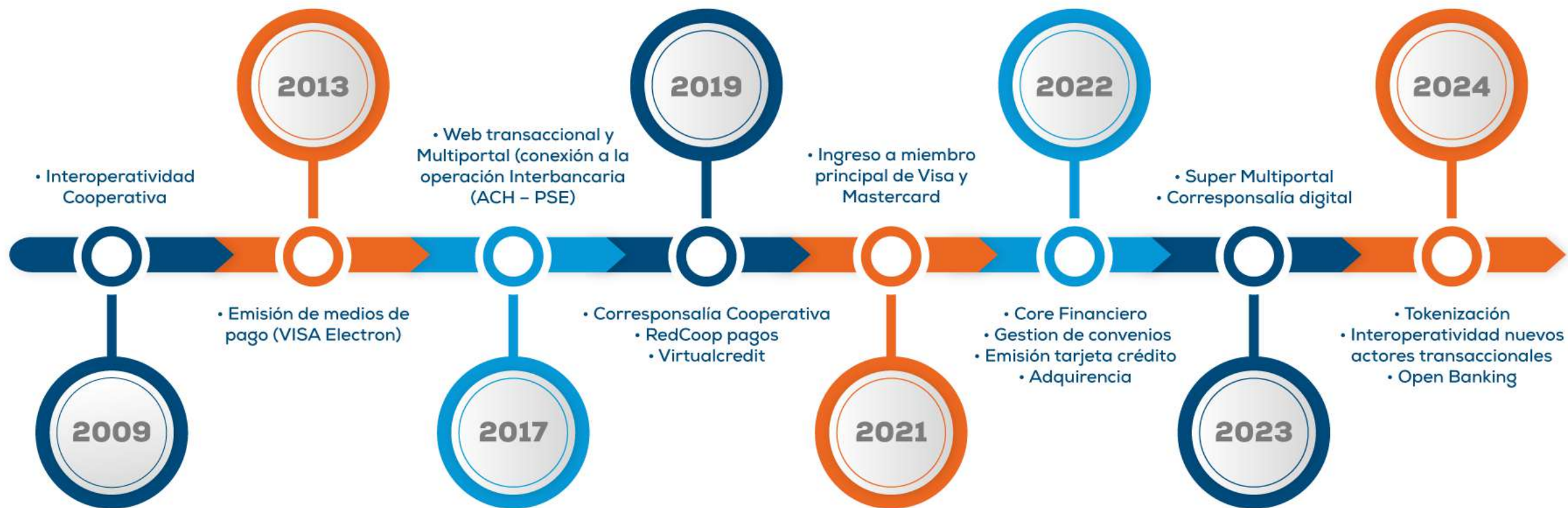
## Juan Manuel Calvache

Subgerente Visionamos TI

Ingeniero de Sistemas con más de veinte años de experiencia orientando a las organizaciones en su desarrollo tecnológico, tomando como base las capacidades y necesidades de transformación de su negocio; de igual forma apoyando en el diseño de planes estratégicos TI que permitan a las organizaciones apalancar el crecimiento de sus modelos de negocio.

Su trayectoria profesional me ha permitido asesorar una amplia diversidad de sectores de industria profundizando en los últimos años el sector Bancario, alto conocimiento en diseño de soluciones de servicios TI y tecnológicas enfocadas a eliminar fricciones, minimizar riesgos operativos en el servicio financiero y procurar una percepción superior del servicio financiero por parte del consumidor final; amplia experiencia en integración de fabricantes como: IBM, EMC, SAP, Oracle, Hewlett-Packard; alto conocimiento en estándares de industria y calidad como ISO9000, ISO20000, COBIT, ITIL, TOGAF, SAFe, DevOps, Scrum.

## "La Red Coopcentral el centro del ecosistema financiero cooperativo"



# ECOSISTEMA

## Estratégicos



## Sectoriales



Aliados

Aliados



## Regulatorios/mandatorio



## Gubernamentales



**¡Juntos tenemos sentido!**





## Jaime Hernandez Bohórquez

Vicepresidente de Banca Solidaria

Administrador de empresas, con experiencia en la atención comercial y financiera de las entidades del sector solidario y 22 años en sector bancario tradicional. Con experiencia en el manejo integral de personas, liderazgo y habilidad para el manejo de relaciones intergrupales.



# Santiago Ospina Uribe

Director Comercial Visionamos

Ingeniero de sistemas de la UTP - Universidad Tecnología de Pereira y Especialista en Alta Gerencia con más de 18 años de experiencia liderando equipos en áreas de mercadeo y comercial, enfocadas a ofrecer soluciones financieras en base tecnológica, además de estructurar y dirigir proyectos enfocados a implementar procesos de transformación digital, open banking, servicios Intangibles (SW), soluciones de tecnologías, E-commerce y pagos electrónicos.

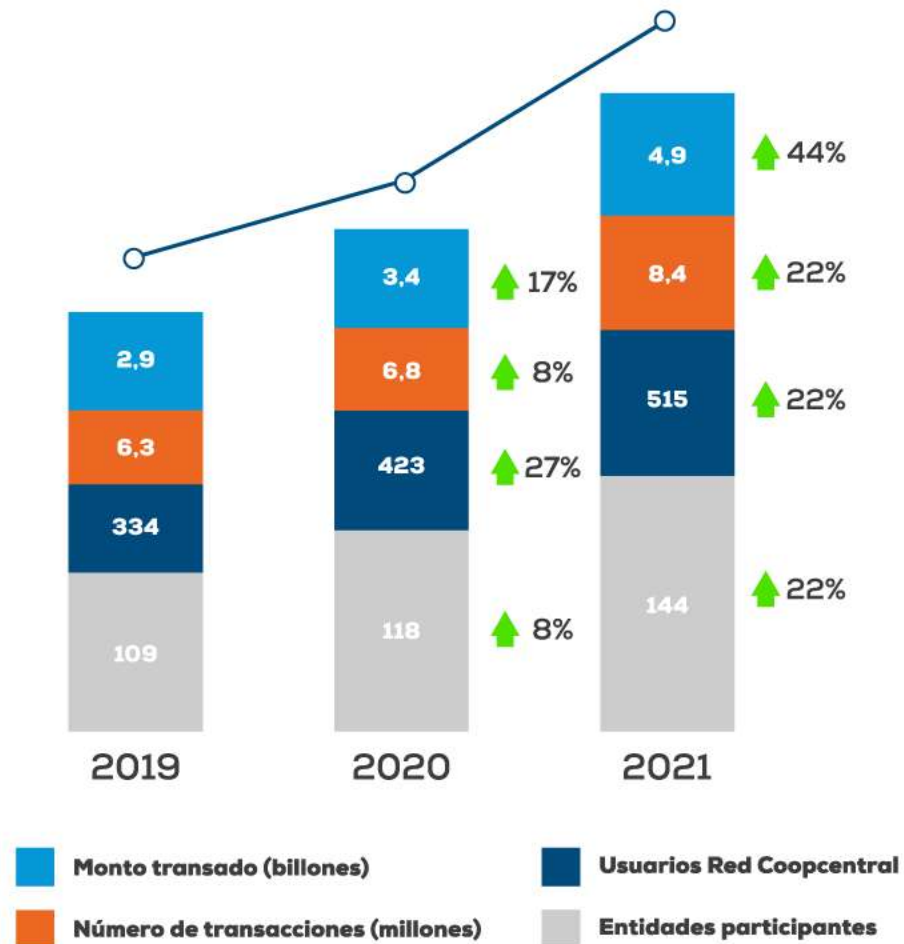


## Somos Red Coopcentral

+ 18 años fortaleciendo los modelos de negocios de las entidades del sector solidario.



Cobertura en todo el territorio nacional



**¡Juntos tenemos sentido!**





Solución de pagos virtuales del Banco Cooperativo Coopcentral y Red Coopcentral que le permite a los asociados y/o ahorradores pagar sus obligaciones de forma fácil, rápida y segura.

**Componente 1**

### Off Line

(Fuera de línea)

- Modalidad tipo Formulario
- Modalidad de Recaudo por Base de Datos
- Modalidad Link de Pago

+

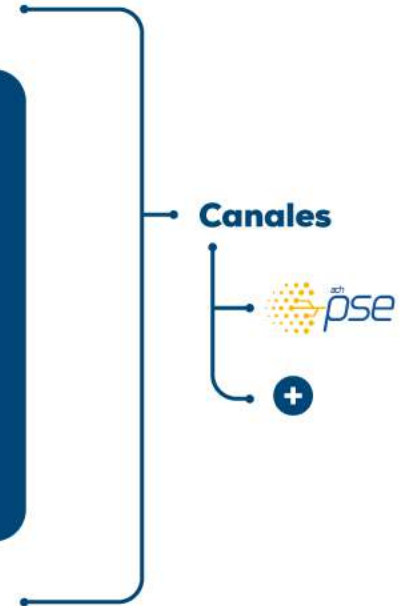
**Componente 2**

### On Line

(En línea)

- Modalidad Automática Redcoop Pagos con conexión a la Red Coopcentral
- Modalidad Apis - Web service

+





Una plataforma que gestiona integralmente el proceso de originación de crédito de las entidades, optimizando los procesos de solicitud, validación, estudio, firma inmaterial de documentos, manejo de documental y desembolso, mejorando los tiempos de respuesta a los asociados y/o ahorradores.

### Fases del modelo de operación

#### Radicación

En esta fase se permite que los usuarios radiquen su solicitud de crédito.

#### Exploración

- Validación de identidad
- Simulación
- Solicitud de crédito

#### Aprobación

- Verificación
- Motor de decisión
- Actualización de datos
- Decisión

#### Formalización

- Inmaterialización de documentos
- Creación titulo valor
- Desembolso

#### Modulo administrativo

# CEUS

CENTRO DE EXPERIENCIA DE USUARIO *Solidario*

## Estrategia de inclusión financiera

**Centro de experiencia al usuario** diseñado para orientar y optimizar la interacción del asociado/usuario con los medios de pago y canales transaccionales de la Red Coopcentral.



**Multiportal  
Transaccional**



**Aplicación  
Móvil**



**Canales  
Presenciales**



¡Ahora los asociados podrán  
pagar en línea sus obligaciones!

# Evolución de la Banca hacia un modelo de negocio digital

## Características

### Productos y servicios

La cantidad de productos y servicios son muy variados: tarjetas débito y crédito, crédito de nómina, de auto-móvil, hipotecarios, seguros, etc.

Ofrecen productos y servicios más limitados, principalmente: tarjetas débito, apertura de cuentas de ahorro, tarjetas de crédito, transferencias y disposición de efectivo.

### Forma de atención a clientes

De manera física y con banca en línea y móvil.

Exclusivamente operaciones en línea y móvil.

### Forma de contacto

Por teléfono, en horarios establecidos, de manera física obligada para asuntos que requieren la presencia del cliente.

Principalmente a través de la aplicación (App) o por teléfono, la mayoría de ellos prioriza el contacto 24/7 con sus clientes con tiempos de respuesta muy cortos.



**Foco  
Asociado/Cliente**



**Entidad  
Modelo operativo**



Seguridad de la información

Cumplimiento regulatorio y mandatorio

**Red Coopcentral**  
Somos habilitadores de su transformación



### Entregas de valor

2022				2023	
T1	T2	T3	T4	T1	T2
CEUS (Centro de experiencia)	Preguntas reto	Portal empresarial	Apertura depósito electrónico	Módulo administrativo oficina/corresponsal	Mis finanzas
RedCoop Pagos		App marca propia	RedCoop Pagos Modalidad comercios	Módulo autogestión modo cliente/asociado	Tarjeta Débito Visa virtual
Tarjeta de Crédito propia - BCC		Extractos y movimientos	Convenio de recaudos (facturas y recargas)	Virtualización modos de operación (datáfonos y pinpad)	
VirtualCredit			Herramienta Balance Social		

**Foco Asociado/Cliente**

**Entidad Modelo operativo**



Seguridad y Ciberseguridad  
Cumplimiento regulatorio y mandatorio



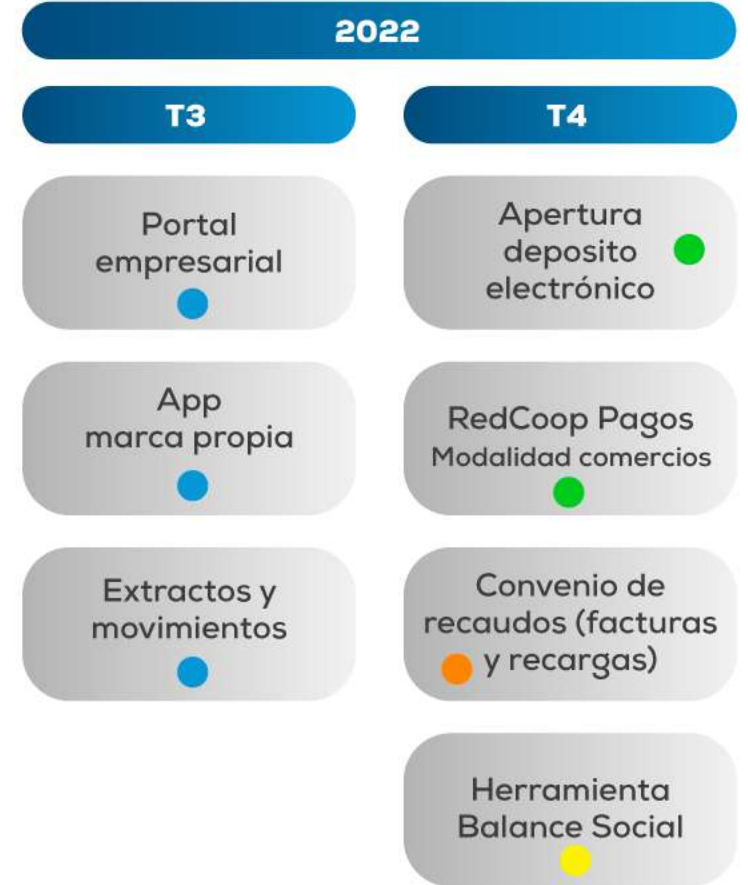
**Foco Asociado/Cliente**

**Entidad Modelo operativo**



Seguridad y Ciberseguridad

Cumplimiento regulatorio y mandatorio



**Foco Asociado/Cliente**

**Entidad Modelo operativo**



Seguridad y Ciberseguridad

Cumplimiento regulatorio y mandatorio





**¡MUCHAS  
GRACIAS!**