

Porque en el sector hablamos

Bre-B

¡Contemos esta historia juntos!

VIGILADO SUPERINTENDENCIA FINANCIERA
DE COLOMBIA



¿Qué veremos en este espacio?

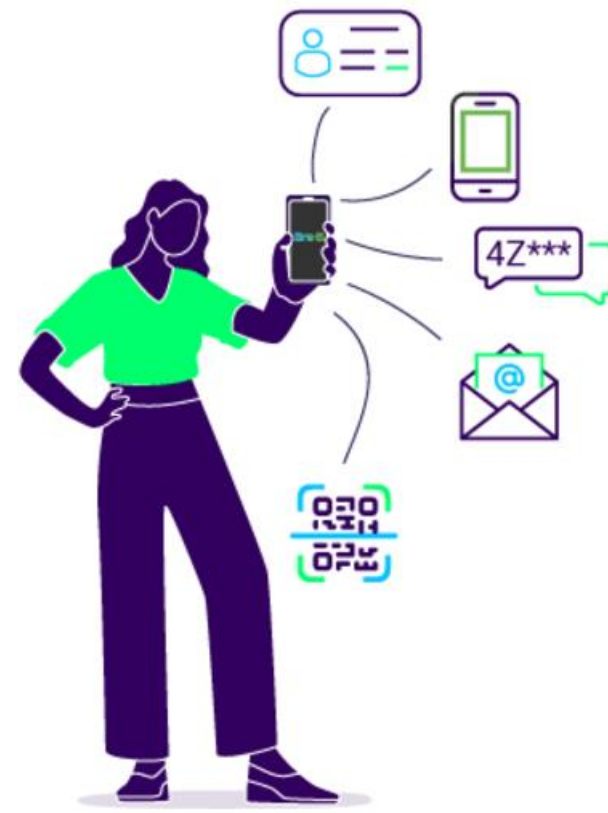
- 1 Transformación digital, así, Bre-B: oportunidad para el sector solidario
- 2 Uso del sello Bre-B de forma adecuada
- 3 Caja de herramientas de la Red Coopcentral
- 4 Plan de divulgación y promoción del sector solidario
- 5 Nueva App Red Coopcentral + Bre-B
- 6 Creación de la comisión de mercadeo y comunicaciones

Transformación digital, así, Bre-B

La **transformación digital** brinda las HERRAMIENTAS para permanecer y ser un componente clave en el futuro del sistema financiero de Colombia, a través de canales transaccionales que le permitan conectarse a la iniciativa de pagos inmediatos propuesta por el Banco de la República, Bre-B.

La digitalización no es solo una inversión en tecnología, es una inversión en agilidad, acceso, y la capacidad de ofrecer a tus asociados una **experiencia financiera y social memorable**, de manera más rápida y eficiente.

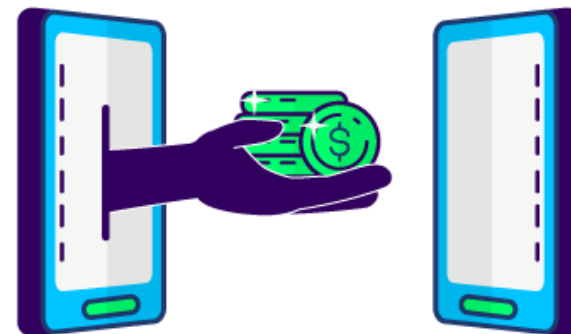
Transformar digitalmente las Entidades, les permite convertirse en un actor clave del ecosistema financiero.



Transformación digital, así, Bre-B

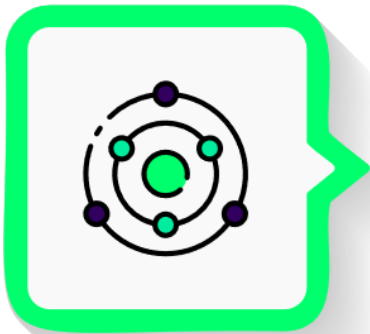
La implementación integral le permitirá a las Entidades:

- **Conectar sus plataformas** (canales de servicio) **con Bre-B.**
- **Ampliar** su oferta de servicios.
- **Competir** con otras entidades financieras.
- Permitir **transacciones más rápidas y transparentes.**
- **Facilita la interoperabilidad** entre diferentes instituciones.
- **Aumentar la sostenibilidad** de la institución.
- **Ayudar a la inclusión financiera**, al permitir pagos rápidos y sin barreras entre entidades.



Un nuevo modelo de negocio

Nuevo mercado



**Comercios y
cuentahabientes
de la banca**

Medio



**Cuentas de
ahorro y billeteras
de las entidades**

Producto



**Menor costo de
fondeo menos (-)
6% a 10%**

Sostenibilidad



Uso del sello

Bre-B

de forma adecuada

VIGILADO SUPERINTENDENCIA FINANCIERA
DE COLOMBIA



¿Sabes qué es Bre-B?

Bre-B

Es el sello que identificará la prestación de servicios relacionados con los pagos y transferencias inmediatas, en Colombia.

Características Sello Bre-B

El sello Bre-B deberá estar presente en los diferentes canales para realizar transacciones inmediatas; así como en campañas de comunicación, educación financiera y socialización de los servicios.



Bre-B

La imagen del sello Bre-B está conformada por una composición tipográfica en donde la “B” mayúscula se transforma levemente para evocar la forma de flecha y así hacer énfasis en los conceptos de **velocidad, rapidez y dinamismo.***

**Más información, disponible en la CIRCULAR REGLAMENTARIA EXTERNA DSP-465.*

Usos permitidos

- Bre-B usa una paleta de color de azul a verde eléctrico, con versiones adicionales en blanco y negro para usarlo según la necesidad de aplicación.
- Entre esta paleta de colores, hay unos colores definidos para usos digitales e impresos.
- Se debe respetar un área de reserva (márgenes).
- Se puede acompañar de una o varias imágenes, conservando los lineamientos de la *circular reglamentaria*.*



*Más información disponible en la CIRCULAR REGLAMENTARIA EXTERNA DSP-465.

Usos no permitidos*

- Alterar la tipografía, tamaño o composición.
- Inclinar, distorsionar, invertir o cambiar la dirección cualquier elemento gráfico.
- Cambiar o invertir los colores de cualquier elemento gráfico.
- Hacer uso del sello Bre-B en textos continuos, ya sea en párrafos o títulos.
- Rotar, girar, o animar, cambiando la disposición de cualquier elemento gráfico.
- Añadir bordes o elementos adicionales al sello Bre-B.
- Usar el sello Bre-B en un tamaño inferior al permitido.
- Usar de forma incorrecta los recursos entregados en la caja de herramientas y, en consecuencia, afectar la calidad y nitidez del sello Bre-B.
- Usar fondos de poco contraste.
- Exceso de transparencia.

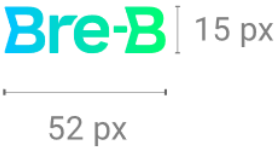


*Más información disponible en la CIRCULAR REGLAMENTARIA EXTERNA DSP-465.

Principales diferencias colores Medios digitales

Tamaño mínimo

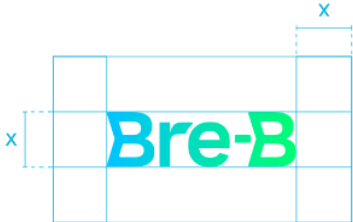
Si el uso es de 52 px o superior se deberá usar esta versión original:



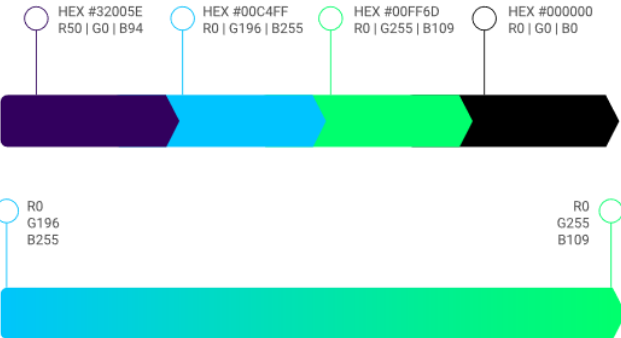
Si el uso es de 51 px o inferior hasta mínimo 30 px se deberá usar esta versión a una tinta (violeta, negro o blanco):



Área de reserva



Paleta cromática



*Más información disponible en la CIRCULAR REGLAMENTARIA EXTERNA DSP-465.

Principales diferencias colores Medios impresos

Tamaño mínimo

El tamaño mínimo permitido para las versiones a color, en blanco y negro del sello Bre-B es:

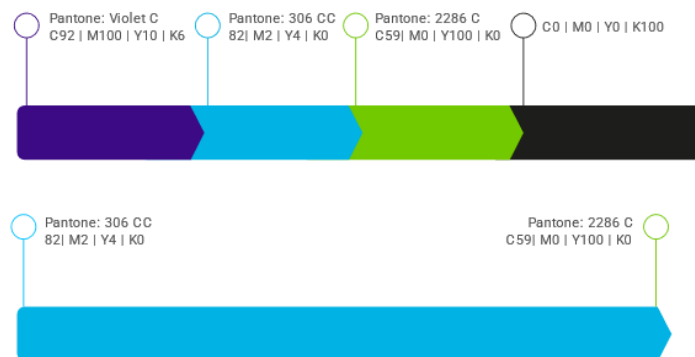
Bre-B | 0,5 cm

1,7 cm

Área de reserva



Paleta cromática



*Más información disponible en la CIRCULAR REGLAMENTARIA EXTERNA DSP-465.

Uso de Bre-B acompañado de imágenes o logos de terceros

Cuando se requiera que el sello Bre-B sea acompañado de una o varias imágenes o logos de terceros, estas deben ubicarse al lado derecho o debajo del sello Bre-B, según corresponda, respetando la reserva.

El tamaño del sello Bre-B debe ser superior o equivalente al de las otras imágenes o logos que lo acompañen, dependiendo de la pieza gráfica en que se apliquen.

En caso de incorporarse la imagen o logo del Participante y del SPBVI, estas últimas deberán presentarse en la misma proporción y escala.

Cuando el sello Bre-B se acompañe de la imagen o logo del Adquirente y/o del SPBVI horizontalmente, estos últimos deberán tener máximo el mismo alto de Bre-B. Cuando lo acompañen verticalmente, deberán tener máximo el mismo ancho de Bre-B.

Ejemplo del sello Bre-B acompañado de una sola imagen o logo, disposición vertical:



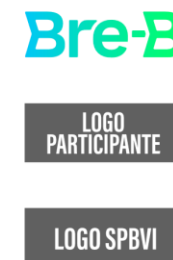
Ejemplo del sello Bre-B acompañado de una sola imagen o logo, disposición horizontal:



Ejemplo del sello Bre-B acompañado de más de una imagen o logo, disposición horizontal



Ejemplo del sello Bre-B acompañado de más de una imagen o logo, disposición vertical



Caja de herramientas Red Coopcentral

VIGILADO SUPERINTENDENCIA FINANCIERA
DE COLOMBIA



Caja de herramientas Red Coopcentral

Es una solución que permite fortalecer la promoción y divulgación de nuestros servicios, asegurando una comunicación alineada, efectiva y atractiva, de cara a los usuarios.

Aquí encontrarás material gráfico y audiovisual que puedes personalizar y utilizar para impulsar tus campañas.

- 1 Material del Banco de la Republica
- 2 Material generado por la Red Coopcentral
 - Piezas gráficas
 - Videos



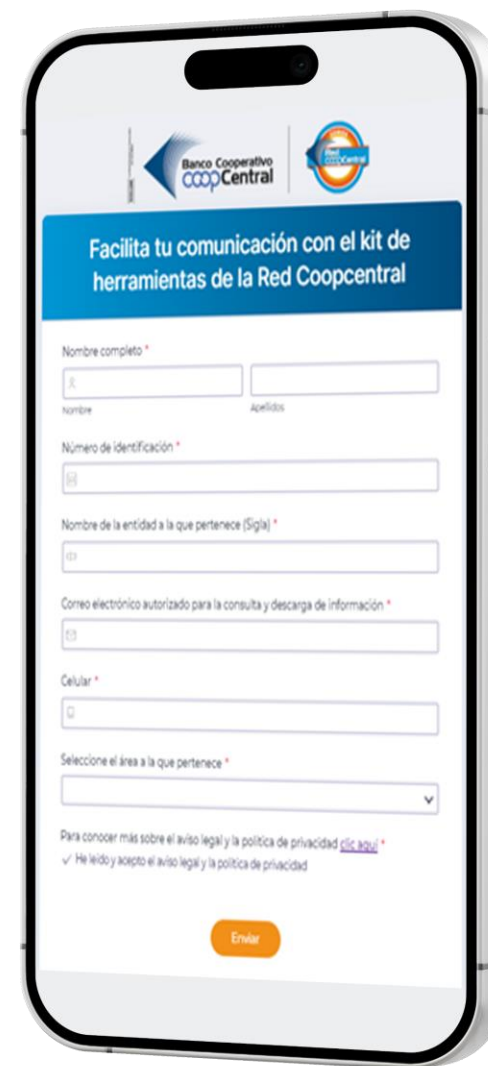
Pasos para acceder a la caja de herramientas

1 Solicitar acceso a la caja en el siguiente link:

[Formulario - Caja de herramientas – Red Coopcentral](#)

2 Link de ingreso directo a la caja (una vez esté la autorización):

[Caja de herramientas – Red Coopcentral](#)



The image shows a smartphone screen displaying a registration form. At the top, there are logos for 'Banco Cooperativo COOPCentral' and 'Red Coopcentral'. Below the logos, a blue banner reads 'Facilita tu comunicación con el kit de herramientas de la Red Coopcentral'. The form contains several input fields: 'Nombre completo *' (with sub-fields for 'nombre' and 'apellidos'), 'Número de identificación *', 'Nombre de la entidad a la que pertenece (Sigla) *', 'Correo electrónico autorizado para la consulta y descarga de información *', and 'Celular *'. There is also a dropdown menu for 'Seleccione el área a la que pertenece *'. At the bottom, there is a checkbox for 'He leído y acepto el aviso legal y la política de privacidad' and a link 'clic aquí *'. An orange 'Enviar' button is located at the very bottom of the form.

Plan de divulgación y promoción del sector solidario

VIGILADO SUPERINTENDENCIA FINANCIERA DE COLOMBIA



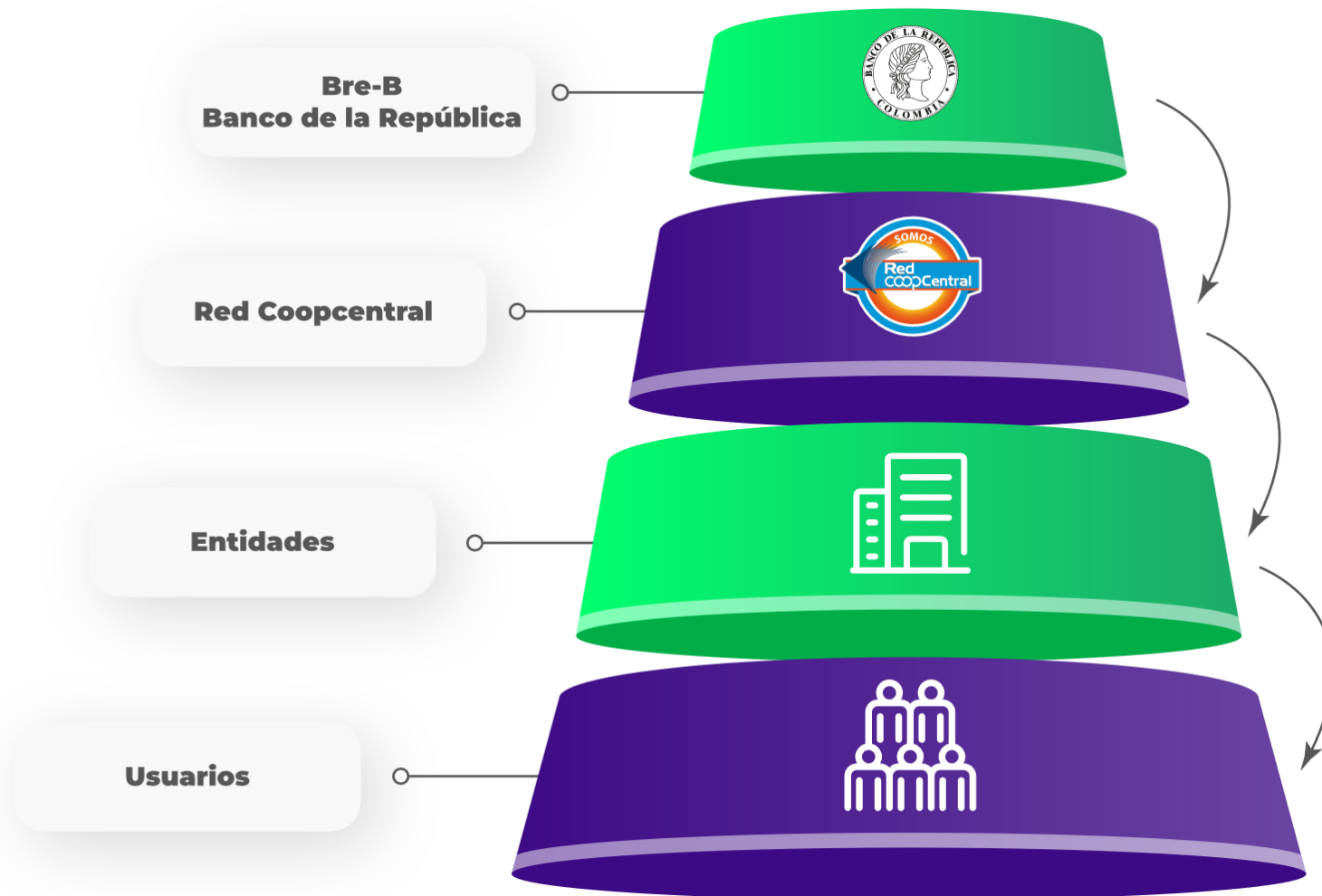
Contemos esta historia juntos... Porque en el sector solidario, también somos Bre-B

Objetivo

Impulsar la **visibilidad** del sector solidario como parte integral de Bre-B, el sistema de pagos inmediatos del Banco de la República.

El sector solidario tiene la oportunidad de **posicionarse como un líder en la transformación digital** financiera del país. Con tu apoyo, desarrollaremos una campaña nacional que **informará, educará y conectará** a las comunidades con los beneficios de Bre-B; fortaleciendo la imagen del sector solidario como actor clave en la innovación y la inclusión financiera.

Quiénes deben recibir la información



Pedro necesita comprar
los fertilizantes e insecticidas
para sus cultivos,



pero el cajero está
en el pueblo a 2
horas de su vereda.



Transferencia
exitosa

Pedro necesita algo más
simple, rápido y seguro.

Tu dinero, tu decisión.

Así **Bre-B**

Bre-B

Si tú también lo necesitas, ¡conoce nuevas soluciones!
Encuétralas en www.redcoopcentral.com/bre-b/

INTEGRADO al Sistema de Pagos Interbancarios

Banco Cooperativo
coopCentral



Enviar y recibir dinero es tan fácil como enviar un WhatsApp

Sentido de mensajes

- María necesita comprar unas cosas en la papelería de la esquina.
- María no tiene efectivo y sabe que doña Carmenza, dueña de la papelería, no tiene datáfono.
- María le puede hacer una transferencia a la cuenta de su cooperativa, a través de su celular.

María necesita algo Bre-B.



Plan de divulgación y promoción para nuestro sector

Enfoque omnicanal: Aprovecharemos canales digitales, medios tradicionales y estrategias de activación BTL para garantizar el alcance en poblaciones urbanas y rurales.

Digitales

Redes Sociales (Instagram, Facebook, YouTube, y LinkedIn):

- Formatos: videos cortos, infografías, lives educativos, y testimonios.
- Campaña: “En el sector solidario también somos Bre-B”.

SEO y SEM:

- Landing page: explicación Bre-B.
- Google Ads: campañas para búsquedas relacionadas con pagos inmediatos y sector solidario.

Email marketing, mensaje de texto y WhatsApp:

- Públicos: dirigido a cooperativas, mutuales y fondos de empleados.
- Contenido: noticias de Bre-B, tutoriales de uso y casos de éxito.
- SMS a usuarios finales (acuerdo Entidad).

Plan de divulgación y promoción para nuestro sector

Tradicionales

- Radio local y comunitaria
- Televisión nacional y regional
- Prensa escrita y revistas
- Vallas locales por regiones
- QR – Impresos para oficinas
- Eventos y foros
- Influencer
- Free-press (publicaciones sin costo)

El sector Cooperativo
del Huila hace parte de la
revolución financiera de
Pagos Inmediatos



Bre-B 

Prepárate para
hacer transacciones
con nosotros.

Tu dinero, tu decisión.



La Red que conecta con la Transformación Digital

Objetivo principal

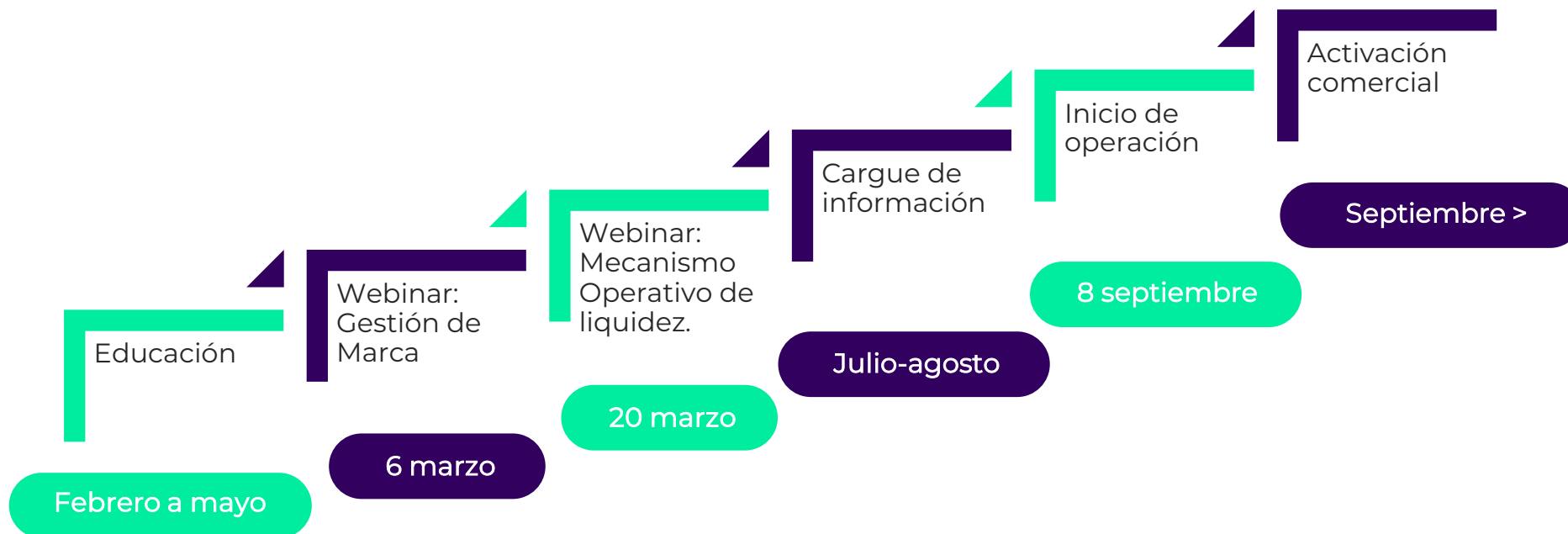
Incrementar el número de usuarios y transacciones, a través de campañas de comunicación, educación y posicionamiento de marca respaldando el proceso de sensibilización sobre el nuevo sistema de pagos inmediatos (Bre-B), consolidando la relación con las entidades participantes y maximizando el uso de servicios digitales y convenios ofrecidos.

Esta es una inversión que hace la Red Coopcentral para ayudar a las entidades a fortalecer la promoción de nuestros productos y servicios.

Impacto
180 entidades

Cronograma de implementación

Simultáneamente al proceso de pre-registro de llaves, se adelantan todos los desarrollos desde arquitectura, integración y pruebas, en conjunto con el Banco de la República.



La red que conecta con transformación digital... Así, **Bre-B**

Ponte al día con Bre-B

Estos espacios permitirán al sector solidario descubrir, de la mano de expertos, todo lo que las Entidades necesitan saber para la conexión de sus canales digitales al Sistema de Pagos Inmediatos, Bre-B.

11 de marzo

11 de marzo

13 de marzo

14 de marzo

20 de marzo

Mesas técnicas

Webinar

Sesiones virtuales, vía Microsoft Teams

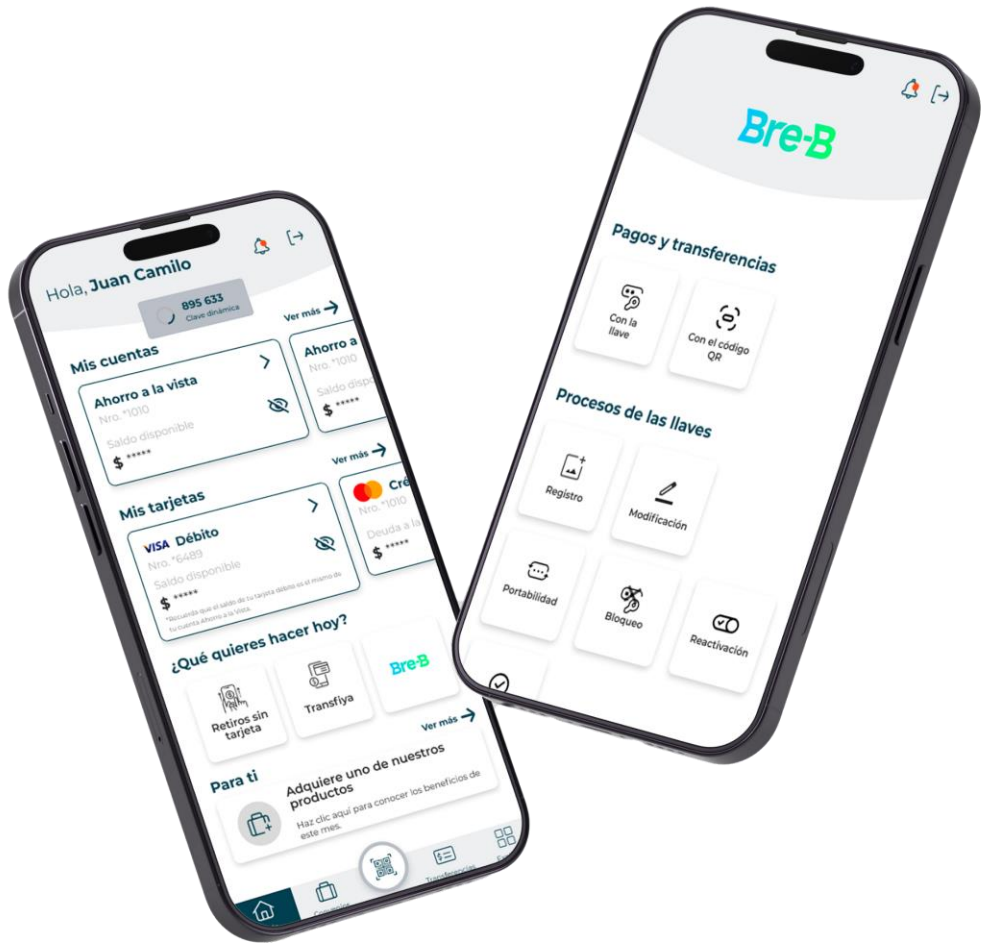
La red que conecta con transformación digital... Así, **Bre-B**

App Red Coopcentral + Bre-B

VIGILADO SUPERINTENDENCIA FINANCIERA DE COLOMBIA



Herramientas transaccionales & Bre-B



Te presentamos nuestra **Nueva App Red Coopcentral**

Aquí podrás mover tu dinero... Así, **Bre-B**

The image features a smiling man in an orange shirt pointing towards the Bre-B app interface on a smartphone. The phone screen shows the login screen with the following elements: 'Bienvenido', 'Inicie sesión para gestionar los productos de su cooperativa.', 'Iniciar sesión' (with 'Nuevo usuario' link), 'Usuario' field (with 'Escriba aquí su usuario' placeholder), 'Recuperar usuario' link, 'Ingresar' button, and 'Inicie sesión con su huella' (with a fingerprint scanner icon). At the bottom, there is a link for 'Consentimiento de uso de datos personales' and 'Aviso de privacidad y protección de datos'. A right-pointing arrow is visible at the bottom right of the phone screen.



Creación de la comisión Conexión solidaria

VIGILADO SUPERINTENDENCIA FINANCIERA
DE COLOMBIA



Comisión de mercadeo y comunicaciones - Conexión solidaria

Objetivo

Planear, desarrollar e implementar estrategias de mercadeo y comunicaciones para el sector solidario, que permitan masificar y acoplar todas las campañas y educación de impacto para el sector.

Alcance

- Educación y sensibilización.
- Generación de estrategias de marketing.
- Fortalecimiento de alianzas con entidades cooperativas y gremiales que permitan una divulgación efectiva.

Dinámica del comité

- Convocatoria: mediante formulario
- Modalidad: sesiones virtuales
- Tiempo: 2 horas
- Fecha: primer martes de cada mes
- Elaboración de acta en cada reunión

Propuesta

Primera reunión - Conexión solidaria
miércoles 12 de marzo 2025 – 10:00 a.m.

Link inscripción

XXXXXX



**Síguenos en
nuestras redes**





**¡Muchas
gracias!**